

PLoTT Informatique SA - L'impression à petits prix

La société de **tirages et services informatiques** PLoTT Informatique SA a actualisé son site pour mieux vous servir. Découvrez les nouvelles couleurs du site et leurs services :

- **PLoTT Reproduction** de plans, Scannage grand format, etc...
- **PLoTT Technique**, DAO, Vectorisation, Restitution de plans, etc...
- **PLoTT Service Informatique**, Service Plotter, Hardware, dépannage, etc...
- **PLoTT Art Imagerie**, Affiche SGA, Flyers, Autocollants, etc...

<http://www.plott.ch>

PLoTT Repro



PLoTT DAO Technique

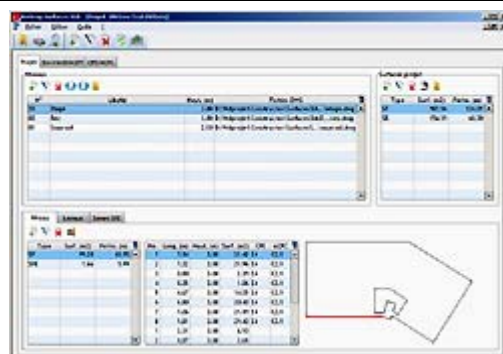


PLoTT Art Imagerie



PLoTT Services informatique

BatiLog Surfaces SIA



Outil de saisie de surfaces basé sur les normes **SIA 416** et **DIN 277/2**.

La quantification est un élément important qui sera utilisé dans toutes les phases de la construction : **devis, calculs énergétiques, construction, exploitation**. Il est donc important d'établir le plus tôt possible des quantités justes et précises.

BatiLog Surfaces SIA est une application basée sur les normes de surfaces établies par la SIA (416 et 416/1) ainsi que la norme DIN 277 pour la **classification des locaux**. Il permet

également de saisir les surfaces de parois et d'ouvertures d'après les normes SN 506 502 (CFE) et SN 506 511 (eCCC).

Interface DAO

BatiLog Surfaces SIA est interfacé avec **les applications DAO Autocad** (version complète) et **Intelliplus** (Standard ou Premium) sous la forme d'un **bundle BatiLog + IntelliPlus**. L'interface DAO est nécessaire pour la saisie des contours, par contre l'établissement des listes et des rapports peut se faire sans cette dernière.

En savoir plus sur : www.batilog.ch

Code	Libellé	Surface [m2]
ST	Surface de terrain	907.56
SB	Surface bâtie	154.39
SA	Surface des abords	753.17
SAA	Surface des abords aménagés	753.17
SP	Surface de plancher	254.38
SE	Surface nette	295.68
SU	Surface utile	221.14
SUP	surface utile principale	157.06
SUP.1	Habitat et séjour	143.49
SUP.1.1	Habitat	143.49
SUP.2	Travail de bureau	8.90
SUS	Surface utile secondaire	64.08
SUS.7	Autres affectations	64.08
SUS.7.3	Débaras	33.58
SUS.7.4	Stationnement de véhicules (intérieur)	30.50
SD	Surface de dégagement	64.36
SI	Surface d'installations	10.98
SC	Surface de construction	58.79
SPE	Surface de plancher externe	49.38

Ecobuilding - Rénovation thermique

Ecobuilding, une solution globale unique en Suisse pour **améliorer l'isolation thermique** de votre maison. Vous êtes propriétaire, votre maison a plus de 30 ans et nécessite une **rénovation thermique**, le programme Ecobuilding vous concerne.

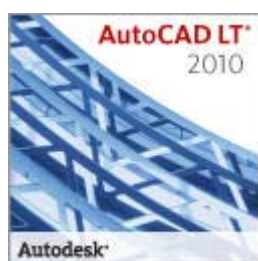
L'objectif du programme Ecobuilding est d'apporter une solution globale au propriétaire et de l'aider à devenir un maître d'oeuvre avisé.

Le programme Ecobuilding, reconnu par l'**Office Fédéral de l'Energie** et par les **Cantons de Vaud, Genève et Neuchâtel**, apporte une solution globale à toute la problématique de la rénovation thermique.

<http://www.ecobuilding.ch>



AutoCAD LT 2010 - 20% de rabais jusqu'au 15 octobre 2009



Profitez de l'action **-20% sur AutoCAD LT 2010 valable jusqu'au 15 octobre 2009** pour tout achat d'une nouvelle licence ou d'un pack de 5 licences.

L'acquisition d'une souscription n'est pas obligatoire mais recommandée, notamment au regard du changement annoncé du prix des mises à jour des produits Autodesk pour l'année prochaine. (voir ci-dessous)

[Demander une offre](#)
[Plus d'infos sur AutoCAD LT 2010](#)

Logiciels Autodesk, information sur les nouveaux tarifs



A partir du **16 mars 2010** Autodesk met en place un nouveau modèle de prix pour **les mises à jour de licences** logicielles. Actuellement, le prix de la mise à jour dépend de la version dont vous disposez. A compter du 16 mars 2010, **la mise à jour de votre licence coûtera 50% du prix d'une nouvelle licence**, quelle que soit la version dont vous disposez parmi les trois dernières versions du logiciel. En effet, les versions antérieures ne peuvent plus bénéficier d'une mise à jour, leur commercialisation ayant cessé. Le moyen le plus simple et le plus économique pour être à jour est de **vous abonner au programme Autodesk Subscription**.

[Demander une offre](#)